

ヨーロッパNo.1 ドイツ製 車載棚

Sortimo®



ヨーロッパNo.1の車載棚メーカー「Sortimo®」であなたのサービスカーが大きく生まれ変わります。



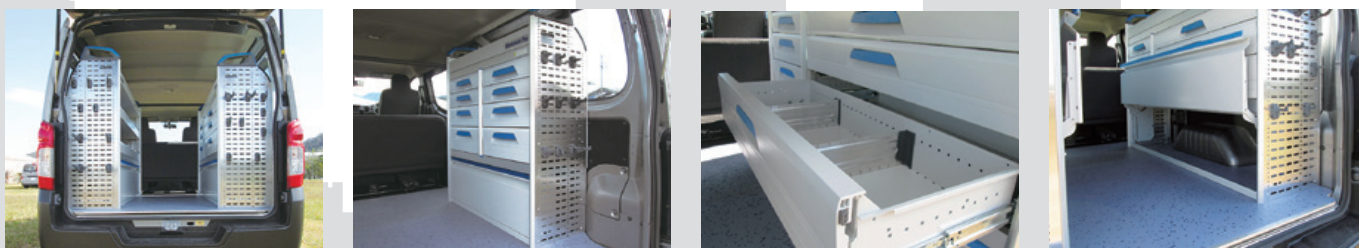
システムの特徴

- 車種を選ばずに搭載が可能
- 自由にレイアウトができる
- ドイツ生まれの堅牢性
- 車種が変わっても次の車へ乗せ替えができる



車載システムを搭載するメリット

- システムを搭載することによる作業効率の向上
- 在庫管理がしやすい
- 企業イメージのアップ
- 車種変更しても乗せ替え可能なため長く使用可能(ランニングコスト)





①パイプラック



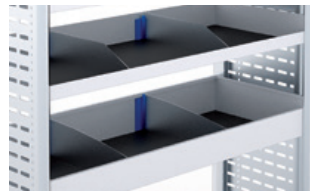
長尺物の収納に最適です。
サイドが開閉式で取り出しやすくなっています。

②S-BOXX



小物収納に大きな収納力を発揮します。

③シェルフ&トレイ



様々な形の荷物を自由に収納可能です。
※仕切り板付

④ユーティリティベース



タイヤホイールを避けてシステムを積み上げることができます。

⑤L-BOXX



電動工具や大きな道具を収納できます。
上下で連結することも可能です。

⑥アタッシュケース



ビスやネジといった小物から道具まで収納できます。
また、システムから取り出してそのまま現場まで運ぶことができます。

⑦キャビネットシステム



収納力抜群！ 重量物を入れても軽く引き出せます。
横幅、深さのバリエーションが豊富に揃っています。

⑧ワークベンチ

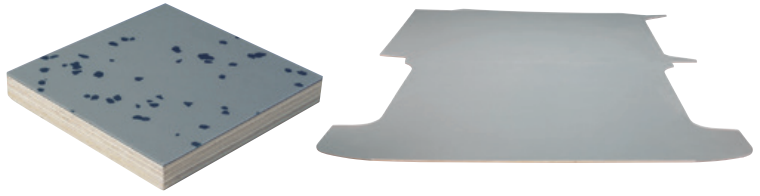


跳ね上げ式で場所をとらない作業台です。
バイスを取り付けて使用できます。
耐荷重: 100kg

⑨床板(ソボフレックス) 詳細はP3をご覧ください。



床板(ソボフレックス)



車載棚の基本となるのが「ソボフレックス」という床板。フィンランド産の木材を使用した厚さ12mmの合板は、表面加工がほどこされ耐久性・耐水性・耐油性に優れています。

車種に合わせて床面ぴったりにカットし、その上にシステムを設置します。床板とシステムはボルト・ナット(鬼目ナット)で固定し、必要な場合はさらに揺れ止めも取り付けます

床板(ソボフレックス)サイズ

SB-A	軽四輪車後部座席あり用
SB-B	ライトバン用 軽四輪車後部座席なし用 1BOX後部座席あり用(NV200/デリカ/タウンエース/ボンゴ)
SB-C	1BOX後部座席なし用(NV200/デリカ/タウンエース/ボンゴ) 1BOX後部座席あり用(NV350/ハイエース/コモ)
SB-D	1BOX後部座席なし用(NV350/ハイエース/コモ/ダイナ)



車体の凸凹に合わせて床板をカットします。



床面(表面)

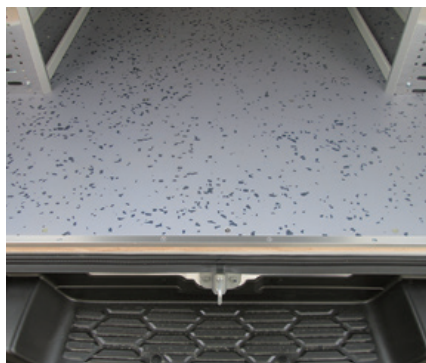
鬼目ナット/床面(裏面)



システムを固定した状態



ステップカット



床板最後部



揺れ止め

標準仕様

キャビネット



作業用手袋をしていても開けやすいよう引手が改良されました。
軽く持ち上げて引くだけでスルスルと開きます。
また閉じると自動でロックがかかるため、車の走行中に引出しが飛び出すということもありません。
(事故防止のため、引出しはしっかり閉めてください。)

①横幅は3種類

520, 762, 1004mm
※この3種類を組み合わせることも可能です。

②深さは4種類

浅型(102mm)、中型(136mm)、深型(170mm)、大深型(204mm)

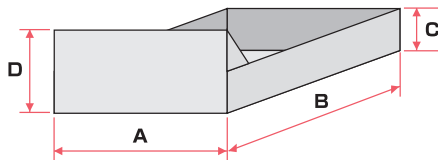
③奥行き382mm

たっぷり収納できます。
※486mmタイプもあります。



キャビネット組み合わせ例

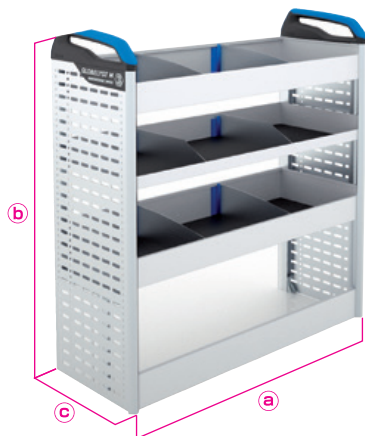
材質 スチール製



キャビネット内寸表

内寸 (mm)	幅 520mm タイプ				幅 762mm タイプ				幅 1004mm タイプ			
	A	B	C	D	A	B	C	D	A	B	C	D
浅型	417	315	85	94	660	315	85	94	902	315	85	94
中型	417	315	120	128	660	315	120	128	902	315	120	128
深型	417	315	120	160	660	315	120	160	902	315	120	160
大深型	417	315	156	195	660	315	156	195	902	315	156	195

シェルフ



お好きな幅やキャビネットとの組み合わせ、必要な高さに自由に設定できます。
細かい設定が可能ですので、高い収納力を発揮します。

①横幅は5種類

520, 762, 1004, 1267, 1488mm

②高さは自由に設定できます

棚の間隔は17mmピッチで調整できます。

③奥行は3種類

278, 382, 486mmがあります。
※車体の側面カーブを考慮して278mmを使用することもあります。
※486mmはお取り寄せとなる場合があります。
※基本サイズは382mmです。



アタッシュシリーズ



頑丈なスチールタイプのアタッシュケースや、透明な蓋で開けなくても中が見えるプラスチックタイプと、多彩なバリエーションが揃っています。
中の仕切りにインセントボックスを使用することによって、細かなネジもすっきり収納することが可能です。
蓋は最大120°まで開くので、中が見やすくなっています。

KM/WMシリーズ(スチール)



KM321A

サイズ :440x330x66mm
重さ :3.5kg
コンテナ:赤x48個



KM321C

サイズ :440x330x66mm
重さ :3.5kg
コンテナ:青x12個



KM321E

サイズ :440x330x66mm
重さ :3.3kg
コンテナ:赤x12個、黄x6個、青x3個、緑x2個



KM332E

サイズ :440x330x100mm 重さ4.7kg
コンテナ:[上段]赤x18個、黄x9個、青x4個
[下段]赤x12個、黄x6個、青x3個、緑x2個



WM321

サイズ :440x330x66mm
重さ :3.0kg
※ディバイダーセットを含む



WM331

サイズ :440x330x110mm
重さ :3.4kg
※ディバイダーセットを含む

STBシリーズ(プラスチック)



STB-321B

サイズ :440x350x80mm
重さ :2.3kg
コンテナ:黄x24個



STB-321D

サイズ :440x350x80mm
重さ :2.3kg
コンテナ:緑x8個



STB-321E

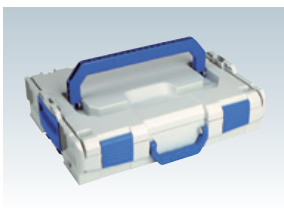
サイズ :440x350x80mm
重さ :2.3kg
コンテナ:赤x12個、黄x6個、青x3個、緑x2個
※コンテナの詳細は、P9をご覧ください。

組み合わせ例



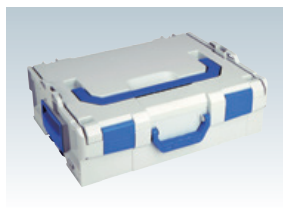
アタッシュシリーズやL-BOXXシリーズは車載システムに搭載するとき、ロックが掛かりますので、走行中に飛び出してくることはありません

L-BOXXシリーズ(プラスチック)



L-BOXX102

サイズ:442x357x117mm(外寸)
重さ :2.1kg



L-BOXX136

サイズ:442x357x151mm(外寸)
重さ :2.2kg




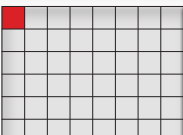

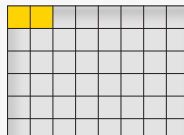

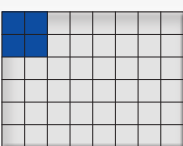

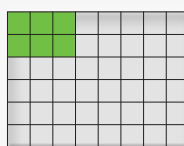

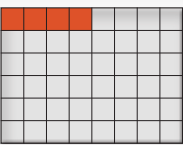
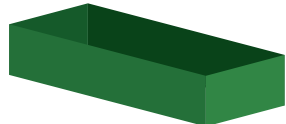
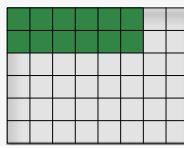
L-BOXX238

サイズ:442x357x253mm(外寸)
重さ :2.8kg



L-BOXXは上下連結して使用することができます。
※画像はL-BOXX102+L-BOXX238

インセントボックス (KMシリーズ、STBシリーズ共通)

コンテナ色 品番	サイズ (高さ×たて×よこmm)	グリッド数	コンテナ色 品番	サイズ (高さ×たて×よこmm)	グリッド数
赤 A3	 63×52×52mm	 1×1=1グリッド 48個	黄 B3	 63×52×104mm	 1×2=2グリッド 24個
青 C3	 63×104×104mm	 2×2=4グリッド 12個	緑 D3	 63×104×156mm	 2×3=6グリッド 8個
オレンジ F3	 63×52×208mm	 1×4=4グリッド 12個	濃い緑 G3	 63×104×312mm	 2×6=12グリッド 4個

※A3、B3、C3には高さが31mm(2段収納)タイプもございます。
詳細はお問い合わせください。

※L-BOXXシリーズにもセット可能です。

Sortimo® に新システムが登場 **WORKMO®**

車載棚で高い評価をいただいているキャビネットやアタッシュシリーズを作業場やオフィスでもそのままお使いいただけます。
アタッシュを部品の補充のためにオフィスへ持ち込んだり、工具を入れたL-BOXXを作業場で使ったり、車から持ち出した際の置き場は決まっていますか？
WORKMOがあればオフィスや作業場もきちんと整理でき、そのまま車へ積み込むこともできます。



アタッシュ4個分を収納
サイズ :396x526x506mm
重さ :20.7kg



L-BOXXも収納可能
L-BOXX102×2段+L-BOXX136×1段
サイズ :396x526x506mm
重さ :17.9k



キャビネットを組み合わせることも
できます
サイズ :396x526x506mm
重さ :18.6kg



上下に重ねて使うこともできます。
しっかりロックがかかるため、トップを
作業台として使うこともできます。
※サイドのアルミパネルは別売です。
P7のフックセットを取り付けること
ができます。



オプション

ワークベンチ

スライド引出し式



全ての中、高さのシェルフに取り付け可能です。バイスは別売となります。

跳ね上げ式



跳ね上げ式タイプになります。車内の限られたスペースを有効利用し、バイスが活用できます。

バイス



バイス固定用の穴が4カ所開いています。バイスは別売となります。



ボンベホルダー

シェルフのサイドに取り付け、ラチェット式ベルトを引っ掛けしっかり荷物を固定できます。

ラチェット式ベルト

ボンベなど荷物の固定に。
巾25mm、ポリエステル100%の丈夫なベルトは400 daN (4000N)の力に耐えられます。長さは3.5mと6.0mの2種類あります。



ワークトップ(作業用天板)

シェルフの最上段を天板にすることができます。ちょっとした加工の際の作業台として便利です。



フックセット

フック、ハンガー、ホルダーなど様々な形状と長さを揃えております。5種類入と9種類入のセットがあります。



ファイルモバイル収納BOX

助手席にセットすることでパソコンを置いたり、メモを取ったりできます。机、ファイル収納ポケット、1.5ℓのペットボトルを入れられるドリンクホルダーを1か所にまとめられます。机の下は大容量の収納になっていますので、ペンや携帯電話などの細々した物を入れておけば車内での紛失も防げます。

サイズ:
362x480xmax.661mm
重さ:4.7kg



キャビネット&シェルフ

組み合わせ参考例

(単位:mm)

※下記以外でも自由に組み合わせ可能です。



BLOCK-A

サイズ W:762 x D:382 x H:1,036
重さ 38kg



BLOCK-B

サイズ W:1,004 x D:382 x H:1,036
重さ 24kg



BLOCK-C

サイズ W:1,004 x D:382 x H:1,036
重さ 30kg



BLOCK-D

サイズ W:1,004 x D:382 x H:1,019
重さ 46kg



BLOCK-E

サイズ W:1,004 x D:382 x H:1,206
重さ 40kg



BLOCK-F

サイズ W:1,246 x D:382 x H:1,257
重さ 38kg



BLOCK-G

サイズ W:1,246 x D:382 x H:1,257
重さ 58kg



BLOCK-H

サイズ W:1,246 x D:382 x H:1,036
重さ 29kg



BLOCK-I

サイズ W:1,246 x D:382 x H:1,036
重さ 45kg



BLOCK-J

サイズ W:1,442 x D:382 x H:1,189
重さ 79kg
※幅1,246mmのシェルフにワークベンチを取り付け



BLOCK-K

サイズ W:1,488 x D:382 x H:1,121
重さ 37kg



BLOCK-L

サイズ W:1,488 x D:382 x H:1,070
重さ 69kg

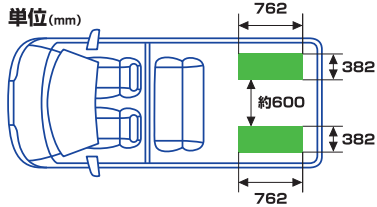


搭載レイアウト参考図

SB-B

5名乗車用
(ソボフレックスB/SB-B使用)

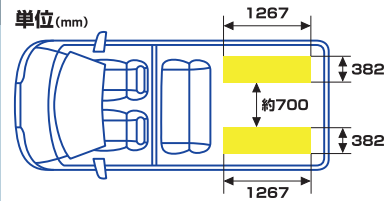
- NV200(日産)
- 三菱デリカバン
- タウンエース(トヨタ)
- ボンゴ(マツダ)



SB-C

5名乗車用
(ソボフレックスC/SB-C使用)

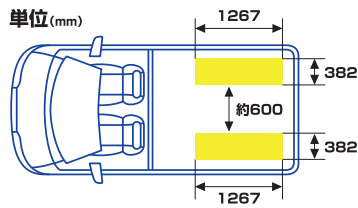
- NV350(日産)
- ハイエース(トヨタ)
- コモ(イリス)



SB-C

2名乗車用
(ソボフレックスC/SB-C使用)

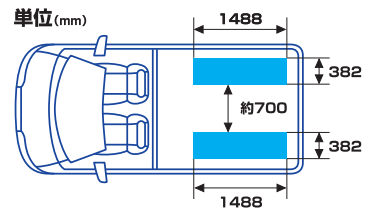
- NV200(日産)
- 三菱デリカワゴン
- タウンエース
- ボンゴ(マツダ)



SB-D

2名乗車用
(ソボフレックスD/SB-D使用)

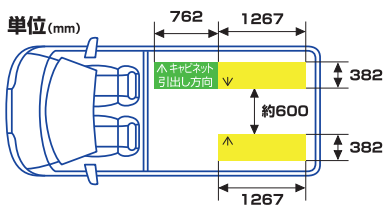
- NV350(日産)
- ハイエース(トヨタ)
- ダイナ(トヨタ)
- コモ(イリス)



SB-D

2名乗車用
(ソボフレックスD/SB-D使用)

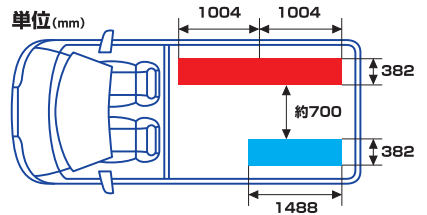
- NV350(日産)
- ハイエース(トヨタ)
- ダイナ(トヨタ)
- コモ(イリス)



SB-D

2名乗車用
(ソボフレックスD/SB-D使用)

- NV350(日産)
- ハイエース(トヨタ)
- ダイナ(トヨタ)
- コモ(イリス)



搭載参考例 NV350(日産)5名乗車に搭載



ご検討にあたって



1 最初に搭載をご検討いただいている車種・年式を確認させていただきます。

その際にあわせて、後部座席を使用されるか、もしくは後部座席がない状態で搭載されるかと、タイヤハウスの有無、4ドアから5ドアかの確認もさせていただきます。

※5人乗車を2人乗車用へ変更される場合は、車検証の変更手続きが必要になります。(構造変更申請)

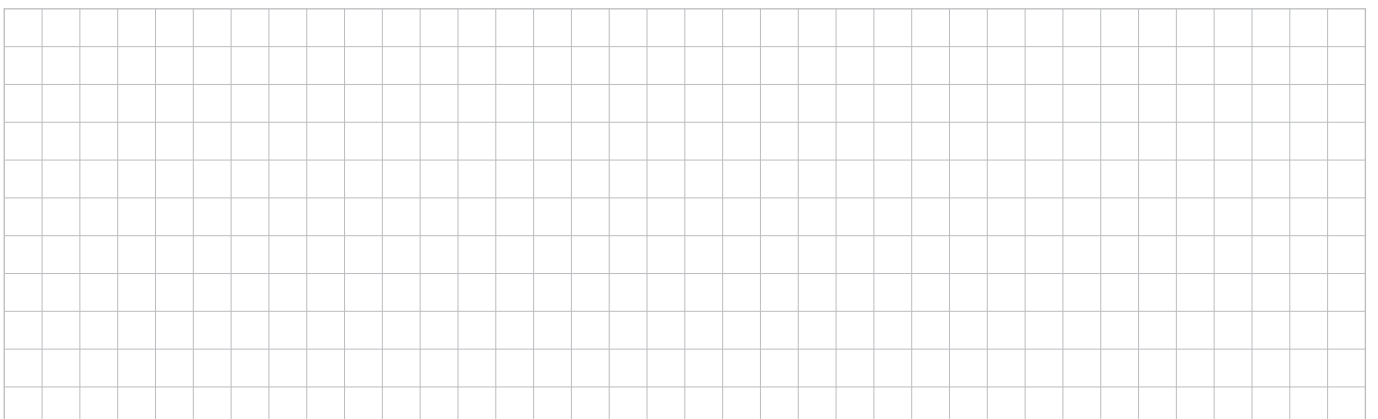
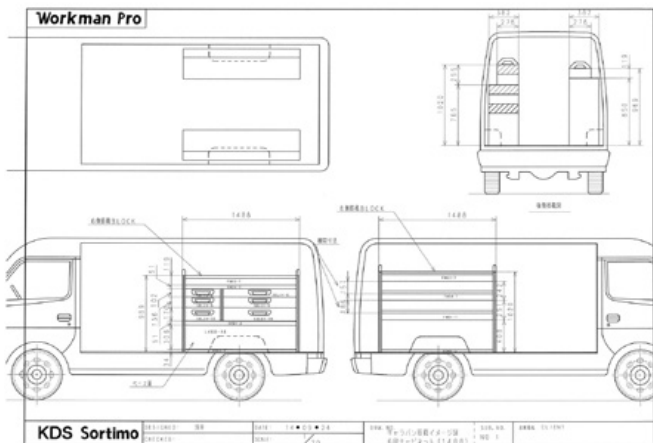
お近くの自動車販売会社様か車架装業者様へお尋ねください。

2 搭載イメージをおうかがいし、下記のようなCAD図面にてご提案をさせていただきます。その際、車に積まれる荷物や工具のサイズ等も確認させていただくこともあります。

取付けについて

車載システムの搭載時には、弊社に取付方法の手順書がございますのでご依頼ください。

また取付けについては、自動車販売会社様の架装業者様で搭載していただく事例も多くあります。お近くの各自動車販売会社様へご確認ください。



Sortimo®

ムラテックKDS株式会社

Sortimo のお問い合わせ先

SS課 TEL:075-662-7361 FAX:075-661-2764 e-mail:sortimo@muratec-kds.jp

本社営業部 TEL:075-276-5541 FAX:075-661-2764

新潟営業所 TEL:0256-35-5481 FAX:0256-35-6317

東京営業所 TEL:03-5620-1051 FAX:03-5620-1053

名古屋営業所 TEL:052-852-7621 FAX:052-852-7624

兵庫営業所 TEL:0794-83-3411 FAX:0794-82-5915

福岡営業所 TEL:092-953-5781 FAX:092-953-5784

<http://www.muratec-kds.jp/>